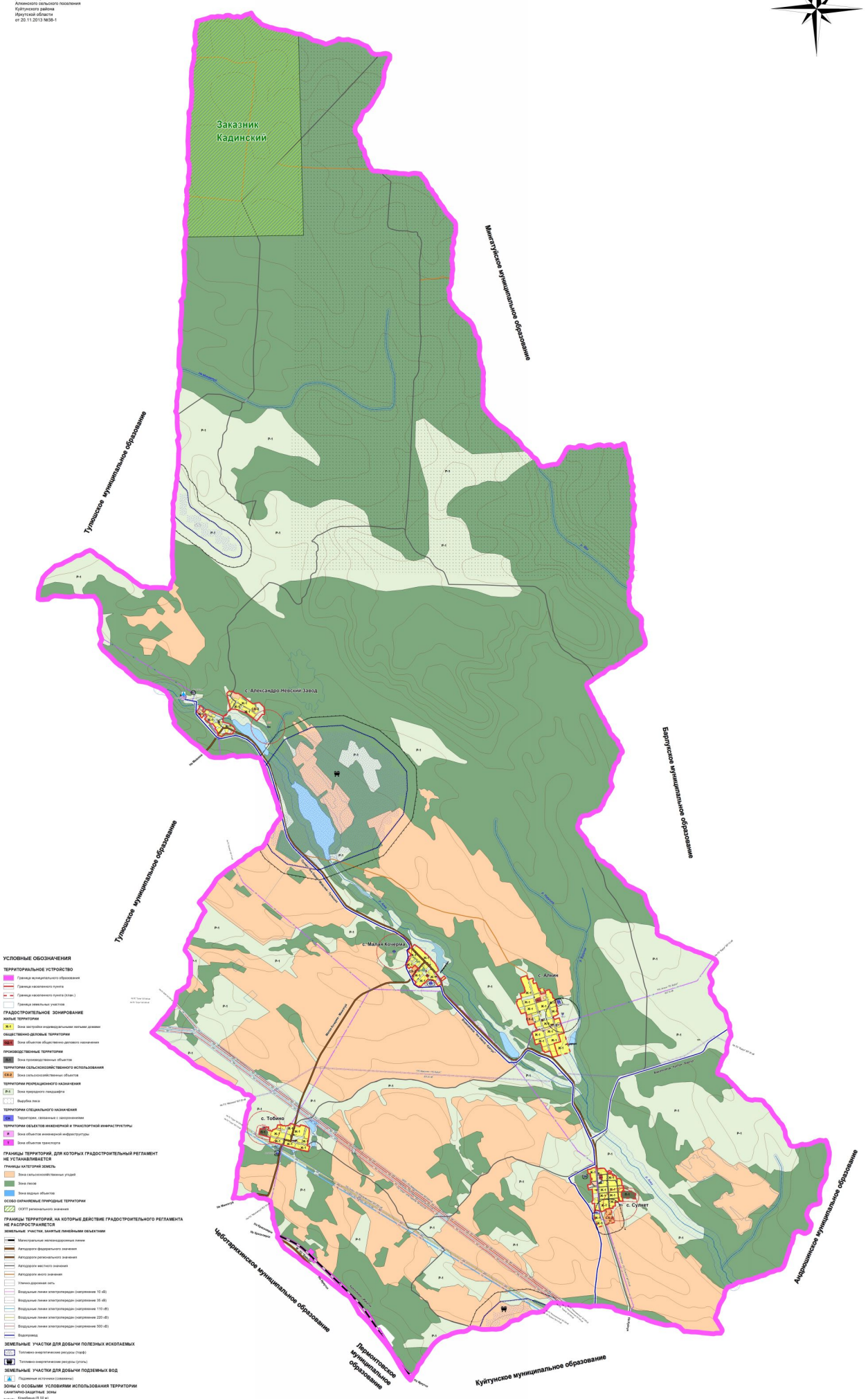


ПРАВИЛА ЗЕМЛЕПОЛЬЗОВАНИЯ И ЗАСТРОЙКИ АЛКИНСКОГО МУНИЦИПАЛЬНОГО ОБРАЗОВАНИЯ КУЙТУНСКОГО РАЙОНА ИРКУТСКОЙ ОБЛАСТИ
Карта градостроительного зонирования поселения (М 1: 25 000)

УТВЕРЖДЕНО
 решением Думы
 Алкинского сельского поселения
 Куйтунского района
 Иркутской области
 от 20.11.2013 №38-1



- УСЛОВНЫЕ ОБОЗНАЧЕНИЯ**
- ТЕРРИТОРИАЛЬНОЕ УСТРОЙСТВО**
- Границы муниципального образования
 - Границы населенных пунктов
 - Границы населенных пунктов (ЗОНА)
 - Границы населенных пунктов (УЛОВО)
- ГРАДОСТРОИТЕЛЬНОЕ ЗОНИРОВАНИЕ**
- ЗОНА ЗАСТРОЙКИ ИНДИВИДУАЛЬНЫХ ОТЕЧНЫХ ДОМОВ ОБЩЕСТВЕННО-ДЕЯТЕЛЬНОЙ ТЕРРИТОРИИ
 - ЗОНА ОБЩЕГО ОБЩЕСТВЕННО-ДЕЯТЕЛЬНОГО НАПРАВЛЕНИЯ
- ИНЖЕНЕРНЫЕ ТЕРРИТОРИИ**
- ЗОНА ПРОВЕДЕНИЯ ЛИНИЙ
 - ТЕРРИТОРИИ НАПРАВЛЕНИЯ ИСПОЛЬЗОВАНИЯ
 - ЗОНА ОБЛАСТИ ИНЖЕНЕРНОЙ ИНФРАСТРУКТУРЫ
 - ЗОНА ОБЛАСТИ ИНЖЕНЕРНОЙ ИНФРАСТРУКТУРЫ
- ТЕРРИТОРИИ РЕКРЕАЦИОННОГО НАЗНАЧЕНИЯ**
- ЗОНА РЕКРЕАЦИОННОГО НАЗНАЧЕНИЯ
 - Водоотводная линия
- ТЕРРИТОРИИ СОЦИАЛЬНОГО НАЗНАЧЕНИЯ**
- Территория, связанная с образованием
 - ТЕРРИТОРИИ ОБЪЕКТОВ ИНЖЕНЕРНОЙ И ТРАНСПОРТНОЙ ИНФРАСТРУКТУРЫ
 - ЗОНА ОБЛАСТИ ИНЖЕНЕРНОЙ ИНФРАСТРУКТУРЫ
- ГРАНИЦЫ ТЕРРИТОРИИ, ДЛЯ КОТОРЫХ ГРАДОСТРОИТЕЛЬНЫЙ РЕГЛАМЕНТ НЕ УСТАНАВЛИВАЕТСЯ**
- Границы на территории земель
 - ЗОНА ЛЕСА
 - ЗОНА ВОДНОЙ ОБЛАСТИ
 - ОСОБО ОХРАНЯЕМЫЕ ТЕРРИТОРИИ
 - ОСОБО ОХРАНЯЕМЫЕ ТЕРРИТОРИИ
- ГРАНИЦЫ ТЕРРИТОРИИ, НА КОТОРЫЕ ДЕЙСТВИЕ ГРАДОСТРОИТЕЛЬНОГО РЕГЛАМЕНТА НЕ РАССПРОСТРАНЯЕТСЯ**
- Материнский мемориальный камень
 - Автомобильный мемориальный камень
 - Автомобильный мемориальный камень
 - Автомобильный мемориальный камень
 - Улицы автомобильной застройки
 - Водоотводная линия автомобильной застройки (10-00)
 - Водоотводная линия автомобильной застройки (15-00)
 - Водоотводная линия автомобильной застройки (20-00)
 - Водоотводная линия автомобильной застройки (25-00)
 - Водоотводная линия автомобильной застройки (30-00)
 - Водоотводная линия
- ЗЕМЕЛЬНЫЕ УЧАСТКИ ДЛЯ ДОБЫЧИ ПОЛЕЗНЫХ ИСКОПАЕМЫХ**
- Земельный участок для добычи полезных ископаемых
 - Земельный участок для добычи полезных ископаемых
- ЗЕМЕЛЬНЫЕ УЧАСТКИ ДЛЯ ДОБЫЧИ ПОДЗЕМНЫХ ВОД**
- Земельный участок для добычи подземных вод
 - Земельный участок для добычи подземных вод
- ЗОНА С ОСОБЫМИ УСЛОВИЯМИ ИСПОЛЬЗОВАНИЯ ТЕРРИТОРИИ**
- Земельный участок для добычи полезных ископаемых (10 м)
 - Земельный участок для добычи полезных ископаемых (15 м)
 - Земельный участок для добычи полезных ископаемых (20 м)
 - Земельный участок для добычи полезных ископаемых (25 м)
 - Земельный участок для добычи полезных ископаемых (30 м)
 - Земельный участок для добычи полезных ископаемых (35 м)
 - Земельный участок для добычи полезных ископаемых (40 м)
 - Земельный участок для добычи полезных ископаемых (45 м)
 - Земельный участок для добычи полезных ископаемых (50 м)
 - Земельный участок для добычи полезных ископаемых (55 м)
 - Земельный участок для добычи полезных ископаемых (60 м)
 - Земельный участок для добычи полезных ископаемых (65 м)
 - Земельный участок для добычи полезных ископаемых (70 м)
 - Земельный участок для добычи полезных ископаемых (75 м)
 - Земельный участок для добычи полезных ископаемых (80 м)
 - Земельный участок для добычи полезных ископаемых (85 м)
 - Земельный участок для добычи полезных ископаемых (90 м)
 - Земельный участок для добычи полезных ископаемых (95 м)
 - Земельный участок для добычи полезных ископаемых (100 м)
- ОГРАНИЧЕННЫЕ ЗОНЫ**
- Водоотводная линия автомобильной застройки (10-00)
 - Водоотводная линия автомобильной застройки (15-00)
 - Водоотводная линия автомобильной застройки (20-00)
 - Водоотводная линия автомобильной застройки (25-00)
 - Водоотводная линия автомобильной застройки (30-00)
 - Водоотводная линия автомобильной застройки (35-00)
 - Водоотводная линия автомобильной застройки (40-00)
 - Водоотводная линия автомобильной застройки (45-00)
 - Водоотводная линия автомобильной застройки (50-00)
 - Водоотводная линия автомобильной застройки (55-00)
 - Водоотводная линия автомобильной застройки (60-00)
 - Водоотводная линия автомобильной застройки (65-00)
 - Водоотводная линия автомобильной застройки (70-00)
 - Водоотводная линия автомобильной застройки (75-00)
 - Водоотводная линия автомобильной застройки (80-00)
 - Водоотводная линия автомобильной застройки (85-00)
 - Водоотводная линия автомобильной застройки (90-00)
 - Водоотводная линия автомобильной застройки (95-00)
 - Водоотводная линия автомобильной застройки (100-00)
- ЗОНА САНГАМОТНОГО РАЙОНА**
- Земельный участок для добычи полезных ископаемых (10 м)
 - Земельный участок для добычи полезных ископаемых (15 м)
 - Земельный участок для добычи полезных ископаемых (20 м)
 - Земельный участок для добычи полезных ископаемых (25 м)
 - Земельный участок для добычи полезных ископаемых (30 м)
 - Земельный участок для добычи полезных ископаемых (35 м)
 - Земельный участок для добычи полезных ископаемых (40 м)
 - Земельный участок для добычи полезных ископаемых (45 м)
 - Земельный участок для добычи полезных ископаемых (50 м)
 - Земельный участок для добычи полезных ископаемых (55 м)
 - Земельный участок для добычи полезных ископаемых (60 м)
 - Земельный участок для добычи полезных ископаемых (65 м)
 - Земельный участок для добычи полезных ископаемых (70 м)
 - Земельный участок для добычи полезных ископаемых (75 м)
 - Земельный участок для добычи полезных ископаемых (80 м)
 - Земельный участок для добычи полезных ископаемых (85 м)
 - Земельный участок для добычи полезных ископаемых (90 м)
 - Земельный участок для добычи полезных ископаемых (95 м)
 - Земельный участок для добычи полезных ископаемых (100 м)

№ документа	№ документа	№ документа	№ документа
ИР-13/2013-138-1	ИР-13/2013-138-1	ИР-13/2013-138-1	ИР-13/2013-138-1
ИР-13/2013-138-1	ИР-13/2013-138-1	ИР-13/2013-138-1	ИР-13/2013-138-1
ИР-13/2013-138-1	ИР-13/2013-138-1	ИР-13/2013-138-1	ИР-13/2013-138-1